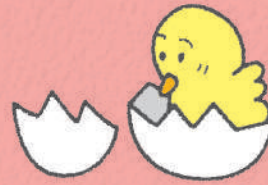


落ち着きがない 言葉が遅い 急に大声を出す
うちの子これでいいのかしら…

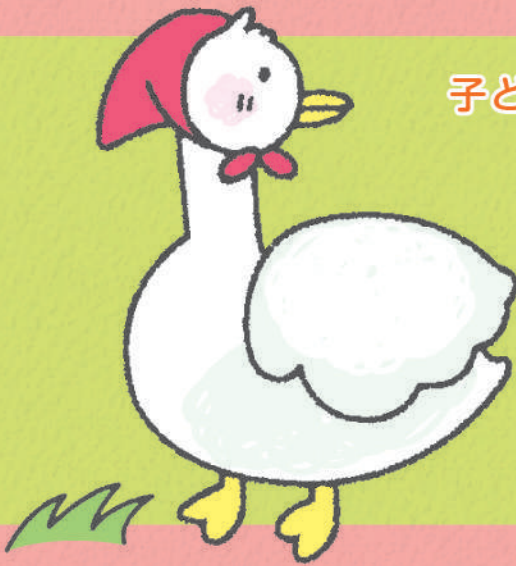


お子さんの育てにくさ 育ちにくさ 気になっていませんか？

集団に入ると子どもを怒ってしまう自分がイヤ…
大勢の中はなんだか苦手で…

まわりの子と比べちゃう
周りに気を使ってばかりで疲れちゃう…

子どもの育ちに不安を感じている方たちの 親子ひろば



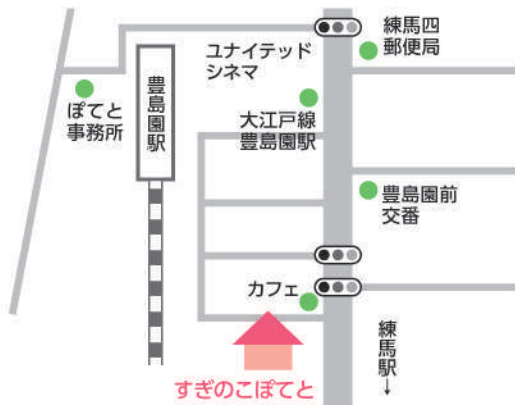
らぶび



- ★何歳でもご利用いただけます
- ★ご相談お受けします
- ★予約はいりません

練馬会場 (すぎのこぼと)

- 練馬区練馬 4-6-5 ●利用料：300円
- 10:00～15:00 (入退室自由)
- 開催日：第1水、第3土 (但し5月と1月は第2水)



石神井会場 (石神井児童館)

- 練馬区石神井町 7-28-21
- 10:00～13:00 (入退室自由)
- 開催日：6/13(火)、7/11(火)、9/12(火)
10/10(火)、2/13(火)



お問い合わせ

03-5946-6746
info@potato.or.jp



特定非営利活動(NPO)法人

保育サービス ぽてと